



STAGE D'ÉTÉ EN RESIDENTIEL **EDUCATION VISUELLE**

Préaux, Ardèche (07)

29 juillet – 2 août 2025

Arrivée 28/7/2025 et départ 3/8/2025

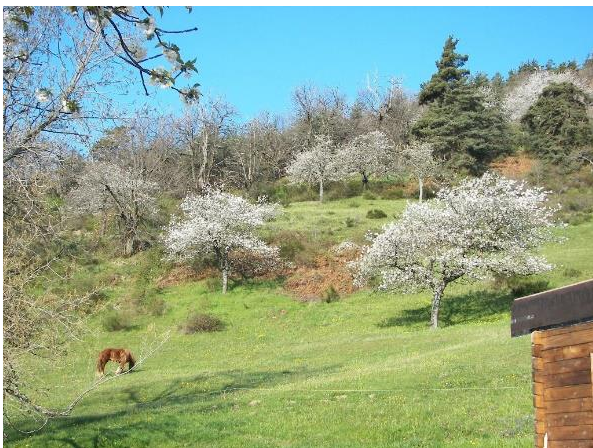
Inscriptions :

contact@methodebates.fr / ☎: 06 70 93 07 18

Les détails d'inscription seront annoncés ultérieurement

***Améliorer la fonction visuelle par des moyens naturels ? C'est possible !
Car la vision s'apprend. Comment poser le regard, que reçoivent les yeux ?
Comment éliminer la fatigue oculaire, la gêne visuelle, les yeux qui brûlent, la vue qui se brouille
et surtout éviter qu'elle baisse. Par l'éducation !***

Les principes de la méthode Bates permettent d'apprendre ce dont la fonction visuelle a besoin pour bien voir. Ils remettent en mouvement un regard dont la mobilité s'est réduite ainsi diminuant les capacités visuelles. Cette éducation améliore les habitudes visuelles de chacun. Différentes activités vous sont proposées pour en prendre conscience. Parmi ces activités, nombreuses sont ludiques pour permettre la détente dans l'action.



Lieu : Hameau des Sources, Chomaise, 07290 Préaux (Ardèche) www.source07.fr

INFORMATIONS PRATIQUES

Voiture : Situé à proximité de la vallée du Rhône, 25 km de Tournon et 45 km de Valence. Le lieu est à 3 km du village sur la commune de Préaux, 30 minutes de l'autoroute du Sud.

Direction :

Autoroute du Sud : Aller jusqu'à la **sortie d'autoroute Tain l'Hermitage** puis prendre la **direction de Tournon / Rhône**.

Traverser le Rhône et prendre à droite après le pont. Traverser Tournon jusqu'au 1^{er} giratoire. Faire $\frac{3}{4}$ de tour pour la **direction St. Félicien**. Passer à côté des campings. Tourner à droite sur le pont, **direction St. Félicien – D532**.

Après le pont, monter sur le plateau. Suivre cette route pendant 10 – 12 kms. Continuer tout droit, passer village – « Etables » (garage Renault sur la droite). 1 km après, prendre à droite et de suite à gauche en direction **St. Jeure d'Ay D17**. Arriver à St. Jeure d'Ay, **prendre Direction Annonay – D578**. Grande descente. Traverser un pont. Puis route monte. Dans la montée prendre à gauche **direction PREAUX – D17**. Traverser PREAUX, **direction Satillieu**. 3 kms plus loin, prendre à droite, **direction Satillieu – D115**. Descente, traverser un pont. A 100m plus loin, prendre à gauche. Grand panneau vert « Chévrerie » avec crucifie à côté.

Monter tout droit la colline. Passer la ferme. Continuer à monter. Chemin à gauche mais ne pas la prendre. Au 1^{er} virage en épingle, aller tout droit sur le chemin de terre. Panneau « **Hameau des Sources** ». La maison est au bout. Parking à gauche juste avant la maison.

Train : Gare de **Tain l'Hermitage** (en provenance de Valence)



Renseignements & Inscriptions

l'Art de Voir – Méthode Bates

18, Cours Gambetta, 13100 Aix-en-Provence

Tél : 06 70 93 07 18/ e-mail : contact@methodebates.fr / Site : www.methodebates.fr